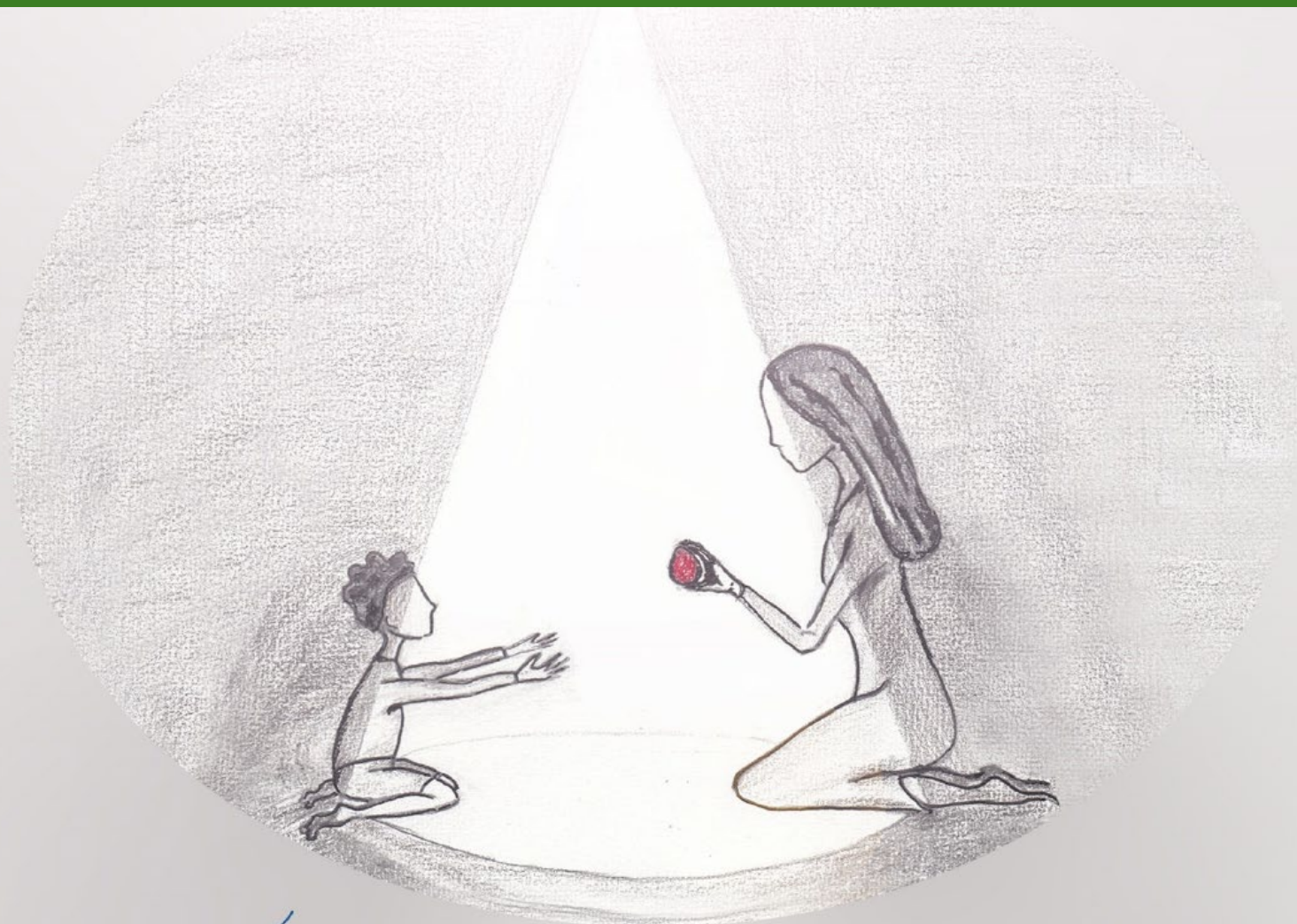


Identification des spécificités de la perception et progressions pédagogiques personnalisées pour les enfants en situation de surdicécité et autres handicaps complexes sévères (IS4P)

- Résumé court (français) -



Résumé du projet

L'objectif de ce projet de recherche est de résumer et de généraliser l'expérience parentale, les connaissances professionnelles et scientifiques afin de développer des protocoles structurés pour identifier les potentiels perceptifs visuels et auditifs chez les enfants atteints de surdité et d'autres handicaps complexes sévères.

L'identification est basée sur les réactions comportementales et permet aux parents et aux professionnels de décrire en détail le profil des capacités de l'enfant afin de modifier l'environnement et les programmes éducatifs de manière appropriée.

L'étude porte sur 25 enfants âgés de 2 à 7 ans, leurs parents et des professionnels. Les enfants présentent différents degrés de déficiences visuelles et auditives, différents niveaux de compétences cognitives et de communication.

L'équipe de recherche a développé les instruments d'évaluation, qui comprennent un questionnaire pour les parents, ainsi que 3 protocoles d'observation pendant des activités libres et guidées, visant à identifier les caractéristiques fonctionnelles de l'audition et de la vision de l'enfant. Le contenu des protocoles est le résultat d'une revue de la littérature et d'une synthèse des groupes de travail de parents et de professionnels.

L'analyse des questionnaires remplis et des protocoles d'observation permet de déterminer 11 caractéristiques de la vision fonctionnelle et 6 caractéristiques de l'audition fonctionnelle.

A partir de la description de ces paramètres, nous proposons de créer des programmes de formation individuels, incluant des recommandations de deux types :

1. sur la manière de prendre en compte les caractéristiques de la vision et de l'audition fonctionnelles dans la communication avec l'enfant et de rendre l'environnement quotidien plus accessible à la perception, à la reconnaissance et à la compréhension ;
2. sur la manière de développer et d'entraîner les capacités perceptives visuelles et auditives.

Les ressources suivantes ont été créées dans le cadre du projet :

1. Guide de repérage et de bonnes pratiques pour l'identification et l'évaluation des caractéristiques de la perception visuelle et auditive des enfants avec surdité et autres handicaps complexes sévères (Open Access)
2. Guide de bonnes pratiques pour la mise en place d'une progression pédagogique individuelle basée sur le résultat d'une évaluation avec des exemples de programmes éducatifs personnalisés (Open Access)
3. 20 malles comportant :
 - les ressources spécifiques nécessaires au repérage à utiliser,
 - versions imprimées de deux guides,
 - grilles d'observation (clé USB),
 - le formulaire de rapport de synthèse (clé USB),
 - 5 exemples de programmes éducatifs individualisés (clé USB).

4. 2 ateliers en ligne l'un en français et langue des signes française (06/03/2024), l'autre en russe (12/02/2024), animés par l'INSHEA présentant le rapport et la discussion des résultats de la recherche

5. 2 formations en ligne l'une en français, l'autre en russe, sur la méthode d'identification des caractéristiques de la perception visuelle et auditive pour les parents, aidants et professionnels qui vivent et travaillent avec des enfants SC & HCS (Open Access)

<https://bepep.inshea.fr/enrol/index.php?id=29>

