

COLLOQUE Autisme

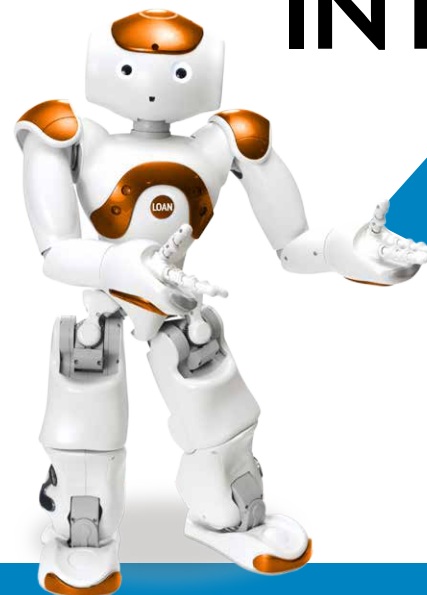
INNOVATION & NOUVELLES TECHNOLOGIES

29 et 30
MARS 2022

PALAIS DES CONGRÈS
ET DES EXPOSITIONS
SAINT-BRIEUC

SALON INTERACTIF

DÉMONSTRATIONS
ET PARTAGES
D'EXPÉRIENCES



INSCRIPTION

bit.ly/colloqueautisme2022



FLASHEZ-MOI

L'ADAPEI-NOUVELLES CÔTES D'ARMOR
ORGANISE UN COLLOQUE SUR

“Les innovations et les nouvelles technologies au cœur
de l'accompagnement des personnes avec autisme ou TND”

Dans la stratégie nationale pour l'autisme au sein des troubles du neuro-développement (TND), le premier engagement posé est de “**remettre la science au cœur des politiques publiques**”. **Les défis à relever sont importants** et les différents axes de travail posés dans la stratégie seront présents pendant ce moment fort sur notre territoire.



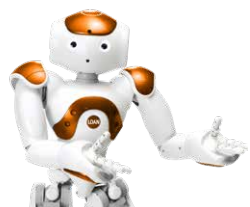
PROGRAMME

Le questionnement éthique dans le champ de l'innovation et des nouvelles technologies sera le fil conducteur des échanges. Tout au long du colloque, des chercheurs, des développeurs et des utilisateurs viendront présenter des résultats de leurs travaux et leurs applications.

Des témoignages de personnes avec autisme viendront éclairer nos réflexions. Le Professeur Mohamed Chetouani et le chercheur Charles Tijus font partie du comité de pilotage de l'organisation. Ils nous accompagnent pour finaliser le programme du colloque. Après un contexte sanitaire inédit, nous attendons tous avec impatience la possibilité d'échanger, de partager autour des enjeux majeurs d'aujourd'hui et demain.

LES DEUX JOURNÉES S'ARTICULERONT AUTOUR DE TROIS GRANDES QUESTIONS :

- En quoi l'innovation et les nouvelles technologies peuvent-elles être une opportunité voire un atout pour les personnes avec Troubles du Spectre de l'Autisme ?
- Comment reconnaître l'atout et l'opportunité pour une société d'inclure des personnes avec TSA ?
- Quels défis allons-nous devoir relever pour accompagner les aidants dans ce bouleversement des pratiques ?



MARDI 29 MARS 2022

8h30 ACCUEIL

9h/9h30 Ouverture

9h30/10h AUTISME : INNOVATION ET NOUVELLES TECHNOLOGIES AU QUÉBEC

Xavier-Henri HERVÉ, co-fondateur de la maison de l'autisme à Montréal-Fondation « À pas de géant » et Nick KATALIFOS, membre du Réseau pour transformer les soins en autisme (RTSA).

10h/10h15 PRÉSENTATION DE L'INSTITUT DES SYSTÈMES INTELLIGENTS ET DE ROBOTIQUE (ISIR)

Pr Mohamed CHETOUANI, Professeur à Paris Sorbonne Université, Coordinateur du LiLLab (Living & Learning Lab Neurodéveloppement).

10h15/11h Pause interactive

11h/11h45 INNOVATION ET NOUVELLES TECHNOLOGIES DANS LA STRATÉGIE TSA ET TND
Recherche et applications par l'ISIR

Pr Mohamed CHETOUANI, Professeur à Paris Sorbonne Université, Coordinateur du LiLLab (Living & Learning Lab Neurodéveloppement).

11h45/12h45 LES TECHNOLOGIES COGNITIVES DE DEMAIN :
PRENDRE SOIN EN ASSISTANT

Pr Charles TIJUS, Directeur du Laboratoire des Usages en Technologies d'Information Numériques (LUTIN) à la Cité des sciences et de l'industrie à Paris. Professeur de psychologie cognitive.

12h45/14h15 PAUSE DÉJEUNER

14h15/15h UNE PARTITION POUR L'INCLUSION

Alexandre THARAUD, pianiste éclectique, écrivain, directeur artistique, Parrain du dispositif Relax (ex-Fa Si-La différence).

15h/16h INNOVATION ET COMMUNICATION

**Ce n'est pas le robot qui apprend, c'est moi.
Traiter une dysgraphie sévère en utilisant une interaction enfant – robot**

Dr Thomas GARGOT, Docteur européen en informatique et chef de clinique en pédopsychiatrie au centre d'excellence du neurodéveloppement à Tours.

Prendre la parole et apprendre avec les commandes oculaires : dispositif de commande oculaire pour la communication des personnes avec polyhandicap - Retour d'expériences.

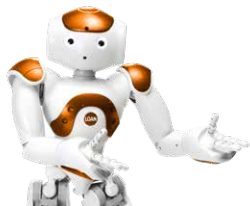
Suzanne LEROUX, AMP et Rita DAUBISSE, orthophoniste à l'EEAP Les Petits princes de l'EPNAK, centre d'expertise médico-social.

16h/16h45 Pause interactive

16h45/17h30 TECHNOLOGIES MOBILES POUR L'AUTISME :
QUELS BÉNÉFICES, QUELS RISQUES ?

Pr Joël SWENDSEN, psychologue clinicien, Directeur de Recherche au CNRS et spécialiste des technologies mobiles dans la recherche et la prise en charge des troubles mentaux.

17h30 Temps convivial et visites des stands



MERCREDI **30 MARS** 2022

8h30 ACCUEIL

9h/9h30 GIS AUTISME ET TROUBLES DU NEURO-DÉVELOPPEMENT :
DYNAMISER LA RECHERCHE EN RÉSEAU AU SERVICE
DES PERSONNES ET DES FAMILLES

Paul OLIVIER, *docteur en physiologie du développement à l'Université de Paris et chef de projet au Groupement d'intérêt scientifique autisme (GIS) et troubles du neuro-développement (TND)*

9h30/11h DÉVELOPPEMENT DE LA RECHERCHE ET APPLICATIONS
POUR LES TROUBLES DU NEURO-DÉVELOPPEMENT À TOURS
Exploration de l'intéroception dans les TSA au sein
d'un environnement virtuel

Frédéric BRIEND, *enseignant chercheur en neuroscience (Université de Tours, INSERM U1253, Centre d'EXcellence autisme et troubles du neuro-développement - Tours ExAC-T)*

**Des nouvelles technologies pour réguler les perceptions
sensorielles des personnes TSA**

Rémi CLAIRE, *cadre de santé paramédical à l'hôpital de jour au CHU de Tours et Dr Thomas GARGOT, Docteur européen en informatique et chef de clinique en pédopsychiatrie au centre d'excellence du neurodéveloppement à Tours.*

**Appropriation des nouvelles technologies
par les professionnels**

Sociologues d'Usetech'lab, *laboratoire de recherche dédié à la compréhension des enjeux sociaux et sociétaux de l'Intelligence Artificielle et des outils numériques sur le champ de la santé - Université de Tours*

11h/11h45 Pause interactive

11h45/12h30 INNOVATION, ENVIRONNEMENT ET ROBOTIQUE
Sommes-nous prêts pour des robots qui prennent soin de nous ?
Attitudes et opinions envers les robots d'assistance en société

François JOUEN, *Directeur du développement technologique de la FED 4246 au Laboratoire des Usages en Technologies d'Information Numériques (LUTIN) et a été co-directeur l'EA - 4004 - CHArt (Cognitions Humaine et ARTificielle).*

**Être tuteur du robot : un puissant facteur pour l'assistance
et l'apprentissage**

Fabien RUGGIERI, *spécialiste de la robotique éducative au LUTIN à la Cité des Sciences et de l'industrie*

12h30/14h PAUSE DÉJEUNER

14h/15h15 INNOVATION, ENSEIGNEMENT ET TRAVAIL
Construire une université Aspie-Friendly

Pr Bertrand MONTHUBERT, *Professeur à l'Université de Toulouse, coordinateur du programme Aspie-Friendly*

**L'utilisation des nouvelles technologies dans un établissement
et service d'accompagnement par le travail**

Hélène ROYER, *directrice de l'ESAT La Mabilais à Noyal-sur-Vilaine (35)*

L'inclusion des personnes autistes en entreprise

Jean-Baptiste QUÉROMÈS (*Bienvenue Wifi*)

15h15/15h30 Film et échanges avec la salle

15h30/16h15 INNOVATION, NOUVELLES TECHNOLOGIES ET ÉTHIQUE
Traitements biologiques et numériques de l'information :
enjeux et éthique

Claude KIRCHNER, *directeur de recherche émérite de l'INRIA, Institut national français de recherche en sciences et technologies du numérique*

16h15/16h30 Clôture

Christian VINCENT, *président de l'Adapei-Nouvelles Côtes d'Armor*

INFORMATIONS PRATIQUES

Saint-Brieuc Expo Congrès
rue Pierre de Courbertin
22000 Saint-Brieuc

Coordonnées GPS :
48.500228 Nord - 2.763877 Ouest
Gare SNCF à 5 mn du site

Hébergement :
baiedesaintbrieuc.com

Contact organisation :
colloque2022@adapei-nouvelles.fr



INSCRIPTION
bit.ly/colloqueautisme2022